

高齢者総合福祉センター 「長寿苑」



ごあんない

施設

- 特別養護老人ホーム
(広域型・地域密着型)
- ショートステイ ● グループホーム

事業所

- 在宅介護支援センター
- 居宅介護支援事業所

在宅サービス

- デイサービス ● ホームヘルパー
- 訪問入浴 ● 訪問看護

■経営方針

利用者の人間としての尊厳を大切にします。
一つ屋根の下で生活する利用者、職員全員が仲間としての人間愛を育みます。
常に情報開示し、風とおしの良い明るい職場を目指します。
利用者からのニーズに出来る限り対応します。又苦情については迅速に適切に解決を図ります。



社会福祉
法人

ひらゆり会

理事長 梶原 賢典



あすへの希望
あつたかい心が集う
長寿苑

- 特養居室
 - 2人部屋 / 2室 定員 4名
 - 4人部屋 / 13室 定員 52名
 - 1人部屋 / 29室 定員 29名 (地域密着型)

計 85名

- ショートステイ専用
 - 4人部屋 / 8室 定員 32名
 - 3人部屋 / 6室 定員 18名

計 50名

◆ 総敷地面積 / 9,444.9m²



老

人ホームは生活の場です。入苑者にとってその人らしく生き生きと自立した生活を実現していくために、その人の全生活を見守りかつ、総合的に支えるため高度な専門的な技術と豊富なサービスを行ないます。又、個人情報保護や利用者からのさまざまな苦情に対して迅速にかつ適切に解決していきます。

(広域型特養 56名4部屋~2部屋 ・ 地域密着型特養 29名個室)

住む

居室は、日あたりのよい平屋づくりで、4人部屋、2人部屋、個室の居室があり、個人のプライバシーはもとより、ケアスタッフが食事、着脱、移動・排泄・入浴などのお世話をしています。



入る

入浴は、大浴槽、特殊浴槽があり、身体機能に応じた入浴が楽しめます。もちろん手すりもついて移動するにも安心!!



又、希望に応じて随時入浴できます。

食べる

食事は、栄養状態を良好に保てるよう、栄養士をはじめ各スタッフ連携において栄養ケアマネジメントを行っています。また行事に合わせてお酒を飲める機会や、ショッピング・遠足等の外出を設け気分転換を図り、より楽しい食生活となるように心掛けています。



看る

看護は、嘱託医による定期的回診があり、入苑者の健康管理に気をつけ、看護師による毎日の巡回により、心身ともに健康で過ごせるよう心掛けています。

また、緊急の場合でも通院・入院できる協力病院があり、歯科医、精神科医、皮膚科医の往診もあります。



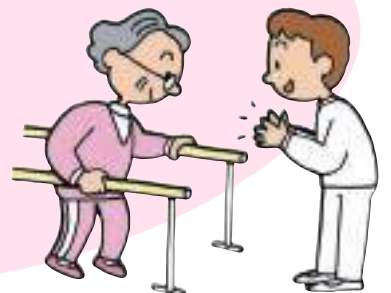
楽しむ

四季おりおりにあわせた行事や、家族会、誕生会、ショッピングなど、ボランティアグループ、家族、職員とともに楽しんでいます。また、地域住民との交流の場としてのしらゆり会館もあります。



動く

リハビリテーションでは、毎日の離床に心掛けるとともに、健康体操、歩け歩け運動など、残存機能を使えるように日課をもうけています。また機能訓練指導員により、歩行訓練、滑車訓練、温熱療法なども行なっています。



グ

グループホームは要介護状態にある中程度の認知症高齢者に対し、1ユニット（9人）ごとに小規模な生活を提供し、食事の支援、掃除、洗濯・入浴等を含め共同して家庭生活を行なう事により、より人間らしく自立に近い生活を維持していただく生活の場です。（全室個室18名）



洋室



キッチン



リビング・食堂



和室

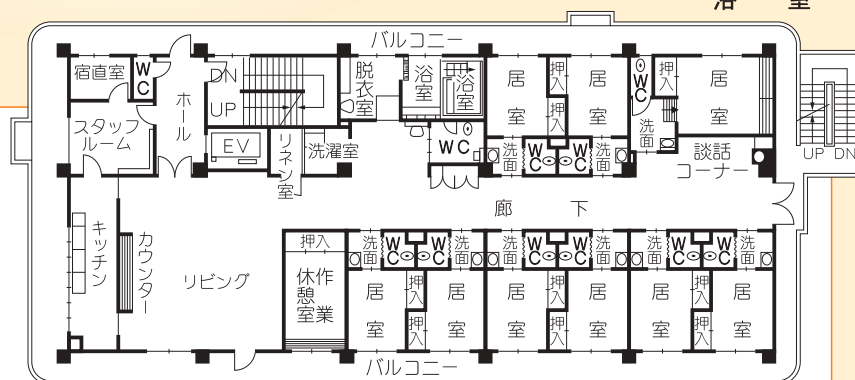


浴室

2F

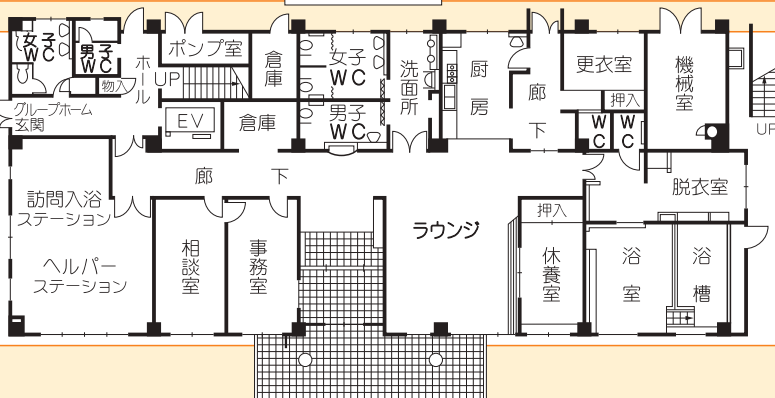
3F

グループホーム・2ユニット
(定員18名)



1F

ヘルパーステーション
訪問入浴ステーション



安

心でできる生活を願って在宅介護をお手伝い！

たとえ、身体に障害があっても長年住み慣れた地域の中で、家族とともに豊かな生活をいつまでも送れるように、又お世話されているご家族の皆様のご苦勞を、少しでも軽くするためのお手伝いをするこゝも、老人ホームのもう一つの役割であり、こういった専門的な介護を24時間、365日地域福祉のために、展開しています。

♥ デイサービスセンター

在宅の高齢者を送迎し、入浴・食事・リハビリ・健康チェックなどのサービスを提供しています。



地域への
福祉サービス
として

♥ ショートステイ

家族の方が病気や旅行、介護疲れ等で、一時的に高齢者のお世話ができなくなったとき、ホームでお世話します。又送迎希望の方は申し出下さい。



♥ 入浴サービス

在宅の寝たきりの高齢者を家庭まで送迎し、ホームにおいて入浴のお世話をします。又、体力的に来苑されるのが困難な方は、入浴車による訪問入浴もあります。



♥ 居宅介護支援

♥ 在宅介護支援センター

在宅の要介護者やその家族に対し、24時間を通じて、緊急の相談に対しても適切な助言を行なうとともに、高齢者の抱える問題を援助します。



♥ ホームヘルプサービス

寝たきりの高齢者やひとり暮らしの高齢者の家庭へ訪問し、身の回りのお世話や家事のお世話をいたします。



♥ 介護技術講習

食事介助・入浴介助・体位交換・オムツ交換・床ずれ予防・排泄介助などの、在宅でのお世話が少しでも楽しくなるようなお手伝いをしています。



♥ 給食サービス

主に、ひとり暮らしの高齢者を対象に、適切な食事を提供します。



♥ 訪問看護ステーション

看護師が自宅に訪問し健康状態の観察や相談、薬の服用・管理、リハビリ訓練、医療的処置など、かかりつけの医師と連携を密にし、ご本人、ご家族と話し合いながら看護をすすめていきます。



♥ 介護用品の紹介・住宅の改造

寝たきりや、ひとり暮らしの高齢者などに、日常生活に必要な介護用品等を展示・紹介し、必要な場合は貸出しや斡旋もいたします。

- ◆ベッド◆マットレス◆体位交換器◆尿器◆車イス
- ◆紙オムツ◆エアーマット◆その他色々



ご利用にあたって

入所のサービス

◆特別養護老人ホーム（介護老人福祉施設）

老人福祉法に規定される特別養護老人ホームで、24時間身体及び精神上何らかの介護が必要な要介護者（原則要介護認定が3以上）に対して、入浴・排泄・食事等の日常生活上の介護やリハビリ及び健康管理などのサービスを行なう施設です。2人部屋・4人部屋の広域型と個室の地域密着型（東広島市在住の方）があります。

◆グループホーム（認知症対応型共同生活介護）

比較的認知症の状態が安定している要介護者において、少人数での共同生活を行なうことで心身の状態の安定化を図り、ホーム内で個々に応じた入浴・排泄・食事等の援助を受けながら日常生活を送るサービスです。（要支援2以上で東広島市在住の方）

◆ショートステイ（短期入所生活介護）

要支援者又は要介護者の心身の状況や介護者の病気・冠婚葬祭・出張又は家族の身体的・精神的な負担の軽減等を図るために、短期間施設へ入所するサービスです。

在宅サービス

◆デイサービスセンター

地域に住まわれている高齢者に、健康チェック、入浴、食事、リハビリ、レクリエーション、必要な身辺介護などのサービスを、センターの送迎にて提供しています。また、介護予防のための、短時間での運動プログラムを中心にしたサービスの提供も可能です。

※ 利用に当たっては認定の状況、身体や健康状態など、個々に違ってきますので、担当のケアマネージャーさんや利用されているサービス提供事業所などにご相談ください。

◆訪問看護ステーション

主治医・かかりつけ医師の指示のもと、看護師が自宅に訪問し健康状態の把握や薬の管理、リハビリ訓練、入浴介助、医療的な処置など療養上の看護を行います。状態が急に悪くなった場合でも、直ぐに訪問できる体制ですので、安心して自宅での生活が送れます。

また、通所サービスの利用が困難な方や病院から退院して間もない方など、事前に利用が認められた方についても、訪問看護によるサービスを受ける事もできます。

◆訪問入浴サービスセンター

何らかの事情により自宅での入浴が困難な方に、浴槽・給湯設備を備えた専用の入浴車で訪問し、自宅においてサービス提供を行っています。タオル・バスタオル・洗髪道具などの必要物品については、当センターで清潔・消毒済みのものを準備して訪問いたしますので、ご安心してご利用ください。また、場合によっては障害者の方も利用できますので、お気軽にお問い合わせください。

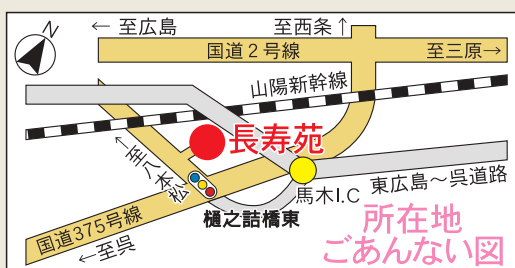
◆ホームヘルパーサービス

自宅で暮らす虚弱な方から要介護者や障害者の方に、日常生活上の援助を行っています。原則事前に決められた曜日・時間とサービス内容により、介護が必要な方の自宅を訪問し、日常生活上必要なオムツ交換や入浴介助などの「身体介護」や掃除・洗濯や調理などの「家事援助」のサービス提供を行っています。また、訪問時には健康状態の把握や生活上のアドバイスや精神面でのサポートも行っていきます。

◆居宅介護支援、在宅介護支援センター

高齢者や介護されているその家族の方々に対して、24時間を通じて困り事などの相談を受け付け、必要な場合には関係機関に紹介するなど、高齢者や家族の抱える課題に対して援助を行います。

また、要介護認定を受けられている方については、介護保険のサービスを適切に利用できるように、利用者や家族の意向に沿いながら、安心して自宅での生活が送れるように、デイサービス・デイケアなどの通所サービスをはじめ、訪問サービスであるヘルパー、訪問看護、訪問リハビリやベッドや車いすのレンタル、住宅改修などのサービスを提供してくれる事業所と調整を図り、ケアプランを作成し支援を行っています。



お年寄りのお世話で困ったとき、
お気軽にご相談ください。

●お電話での相談・見学・お問い合わせは

☎(082) 425-2000



社会福祉
法人

ひらゆり会

〒739-0033 広島県東広島市西条町馬木1566番地

☎(082)425-2000 FAX(082)425-2001

E-mail: chojuen@go4.enjoy.ne.jp

ホームページ: <https://chojuen.jp>